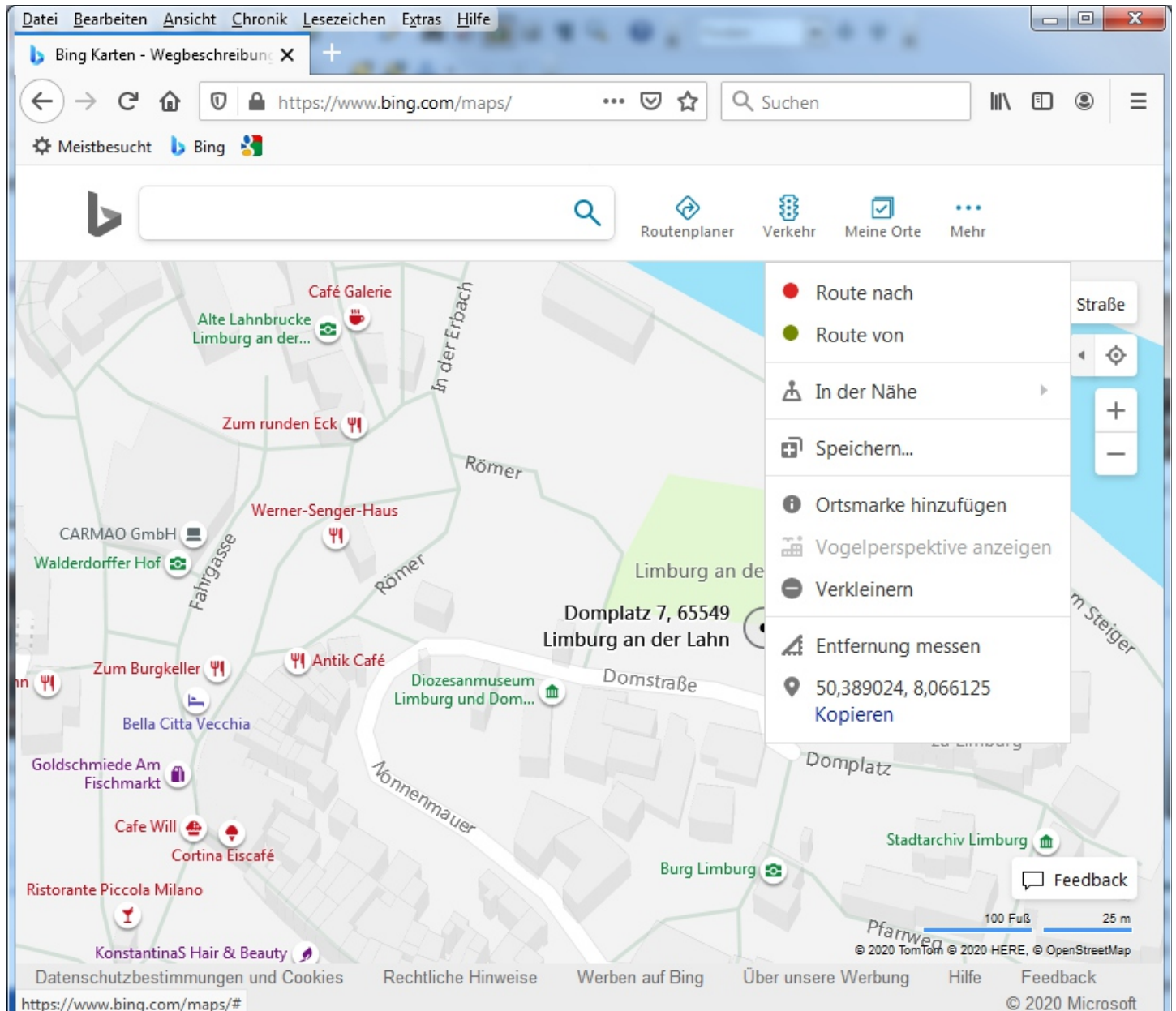


# Strecken und Flächen am PC messen mit Bing Maps

Suche in [Bing Maps](#) einen Ort, wo du Strecken oder Flächen messen willst.

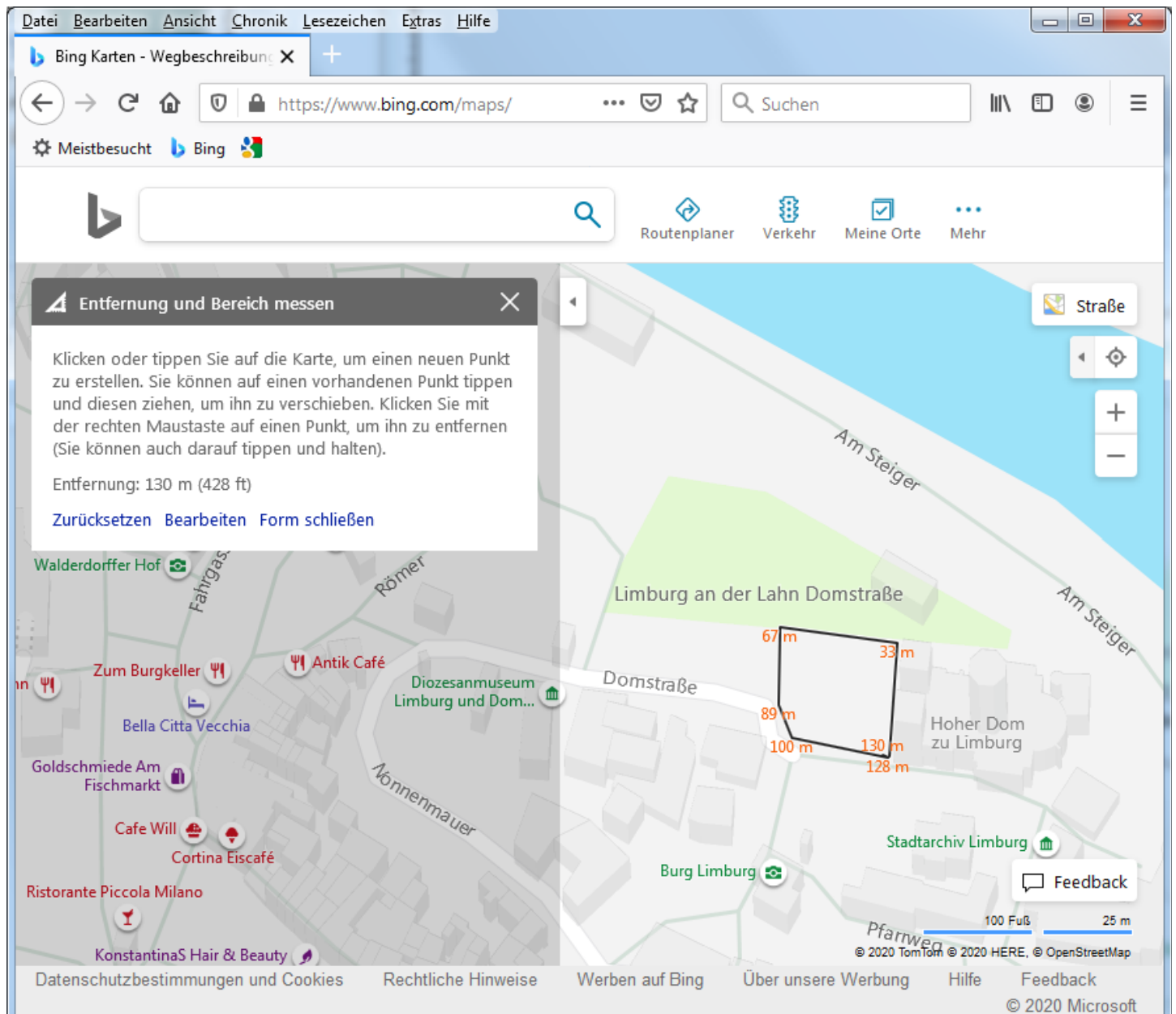
In diesem Beispiel wird eine Strecke und eine Fläche in Limburg an der Lahn gemessen.



1. Mit der rechten Maustaste klickst du an den Punkt in der Karte wo die Messung beginnen soll.

2. In dem sich öffnenden Auswahlmeneü wählst du unten den Punkt: "Entfernung messen".

3. Dann klickst du mit der linken Maustaste entlang der Strecke oder der Fläche, die du messen möchtest und setzt so mehrere Punkte. Die Länge der Strecke wird gemessen und in einem Feld am Bildrand angezeigt.



4. Wenn du ein Fläche messen möchtest, dann muss der letzte Punkt deiner Strecke wieder auf oder nahe bei dem Ausgangspunkt liegen. Dann wählst du im Feld am Bildrand unter der angezeigten Entfernung die Option: "Form schließen".

So wird eine Fläche eingegrenzt und du bekommst den Inhalt der Fläche ebenfalls in dem Feld angezeigt.