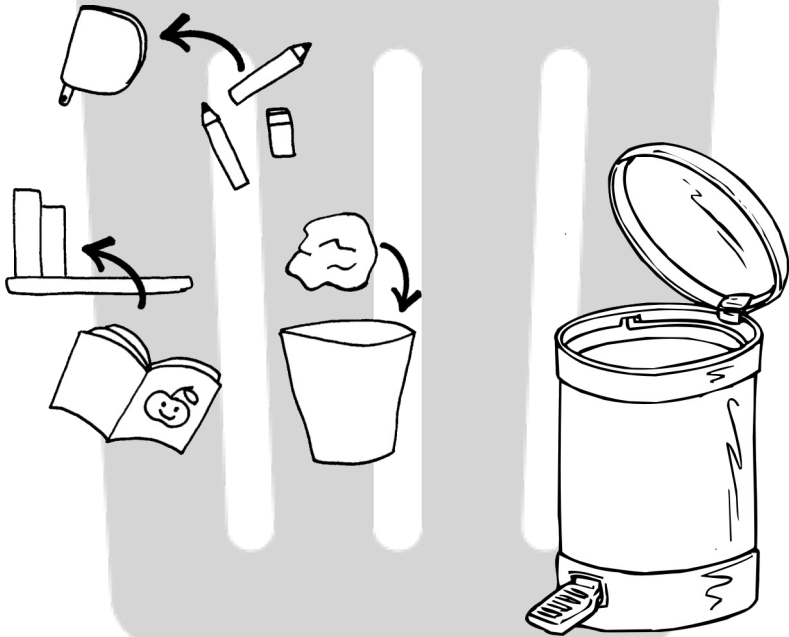


Mein Mülltagebuch



Name:

Klasse:

Zeitraum: von - bis

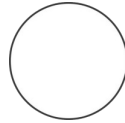
Tag Nr. ____

Datum: ____.

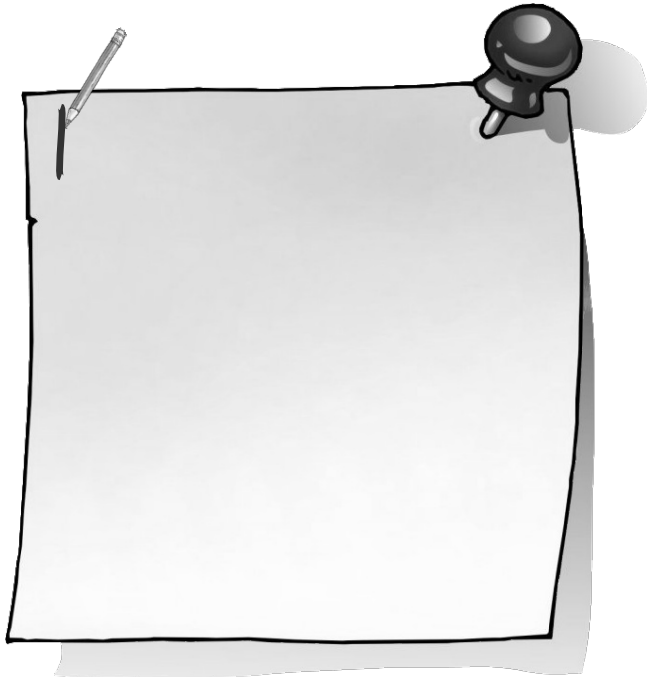


① Schätzen!

Wie oft gehst du täglich zum Mülleimer?
Trage die Zahl in den Kreis ein.



② Führe eine Strichliste - wie oft gehst du heute zum Mülleimer, um etwas wegzuworfen?



Ich bin heute ____ - Mal zum Mülleimer gelaufen
und habe etwas weggeworfen.

Tag Nr. ____

Datum: ____.



Was hast du heute weggeworfen? Schreibe alles auf.

A large rectangular area with a hand-drawn border, containing ten horizontal lines for writing.

Tag Nr. ____

Datum: ____.



① Welchen Plastik - Müll hast du heute weggeworfen?

② Was war heute dein größter Plastik - Müll?

③ Welchen Müll hättest du vermeiden können?

Tag Nr. ____

Datum: ____.



Führe Strichlisten. Wie oft hast du heute etwas von diesen Abfallarten weggeworfen?

Plastik

Papier

Restmüll

Bio-Müll

