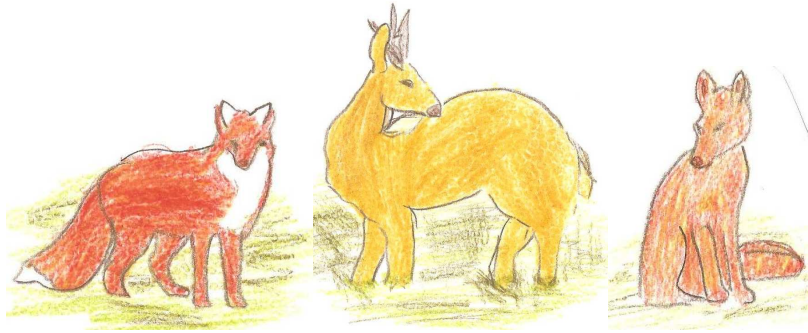


Expertengruppe winteraktiv: Winterfell und Winterspeck



Klickt im WebQuest auf „Material“ und sucht euer Expertenthema.

1. Schaut euch zuerst die „Erklärungen zu winteraktiven Tieren“ an. Ihr könnt zwischen einer leichteren und einer schwierigeren Erklärung auswählen.

Auf manchen Seiten geht es auch um andere Arten der Überwinterung. Ihr müsst aber nur die Abschnitte lesen, bei denen es um **winteraktive Tiere** geht. Schreibt euch beim Lesen wichtige Informationen heraus und fertigt schon mal Zeichnungen an!

2. Versucht herauszubekommen, was das Besondere an **winteraktiven Tieren** ist:
 - Woher wissen sie wann sie sich auf den Winter vorbereiten müssen?
 - Welche Tiere sind winteraktiv?
 -
3. Sucht euch ein Tier aus, welches **winteraktiv** ist und erstellt über dieses einen Steckbrief. Auch hier könnt ihr zwischen leichteren und Schwierigeren Informationen wählen.

Folgende Punkte solltet ihr dabei bearbeiten:

- Name des Tieres
- Aussehen
- Wo überwintert das Tier?
- Wie überwintert das Tier?
- Frisst das Tier in dieser Zeit?
-

Viel Spaß und Erfolg bei der Recherche!!!